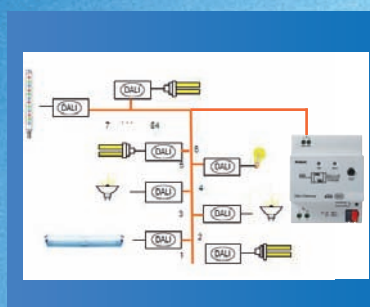
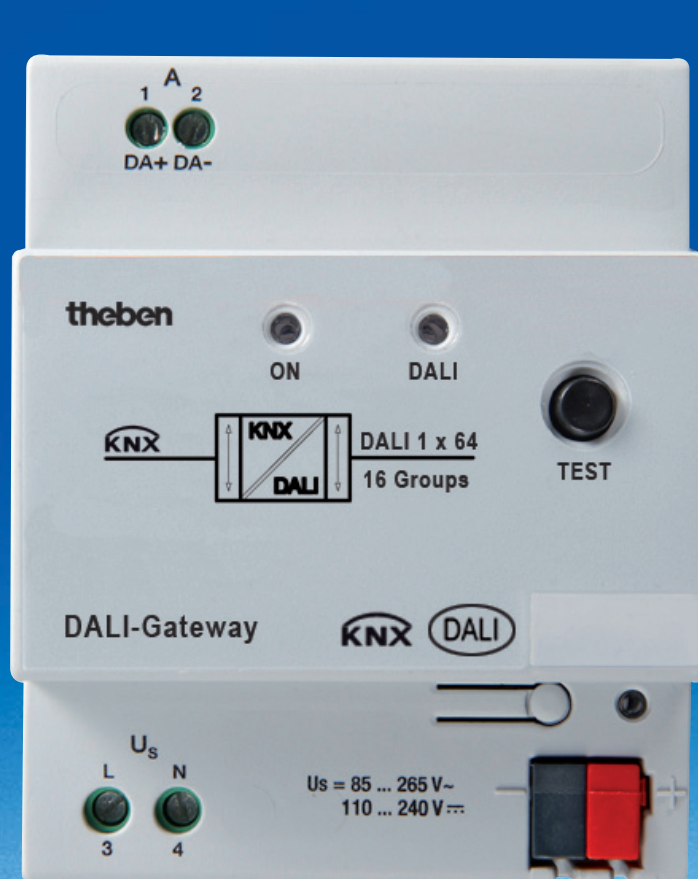
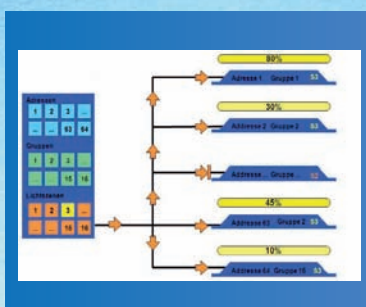


DALI Gateway KNX per una gestione intelligente della luce

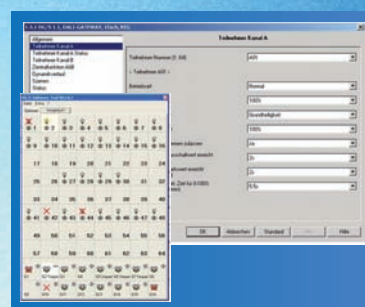
Il modulo d'interfaccia consente l'integrazione della tecnologia DALI nel sistema sopraordinato di gestione degli edifici KNX. È possibile azionare 16 gruppi di illuminazione con un totale di 64 apparecchi elettronici DALI, ad es. alimentatori elettronici. L'intera illuminazione in un ambiente viene gestita attraverso un solo nodo gateway. È possibile azionare i gruppi di illuminazione singolarmente oppure regolarne l'intensità in maniera sincronizzata. Il DALI Gateway KNX è particolarmente adatto per la gestione di scene luce a colori con LED, lampade fluorescenti o lampade a vapori di alogenuri metallici. Anche la funzione luce scala con preavviso e luminosità base è parametrizzabile.



L'apparecchio serve per comandare apparecchi DALI (alimentatori elettronici, trasformatori, ecc.)

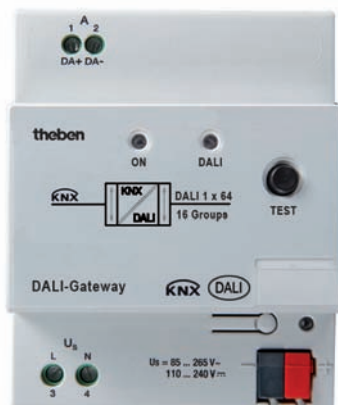


È possibile collegare e allocare singolarmente 64 apparecchi DALI nonché impostare 14 scene di luce.



La parametrizzazione avviene mediante l'ETS e, per il componente Dali, per mezzo del tool software.

DALI Gateway KNX



Descrizione

- DALI Gateway KNX funge da interfaccia tra i sistemi DALI e KNX
- Il gateway DALI per gruppi pilota apparecchi di servizio con interfaccia DALI (per es. regolatori di corrente, convertitori LED, trasformatori, ecc.)
- È possibile collegare ad un'uscita DALI al massimo 64 apparecchi DALI. Il gateway associa automaticamente e casualmente un indirizzo DALI ad ogni apparecchio DALI
- L'assegnazione dei singoli apparecchi DALI ai gruppi di lampade avviene tramite un tool aggiuntivo per la messa in servizio. Ciascun gruppo di lampade può essere comandato e monitorato tramite KNX

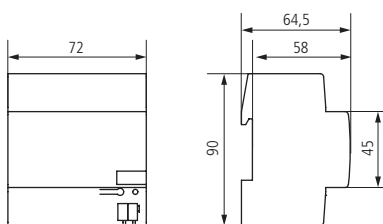
Scelta dei prodotti

Modello	Cod. articolo
DALI Gateway KNX	9070722

Dati tecnici

DALI Gateway KNX			
Tensione d'esercizio KNX	Tensione Bus, <10 mA	Temperatura ambiente d'esercizio	-5 °C – 45 °C
Tensione d'esercizio	110 – 240 V AC/DC	Classe di isolamento	III
Frequenza	50 – 60 Hz	Tipo di protezione	IP 20
Larghezza	4 moduli		

Disegni quotati



Schema di collegamento

