

theLeda D UD AL

Codice articolo: 1020904

theben

Emettitori LED

Luce a LED con rilevatore di movimento

Descrizione del funzionamento

- Luce a LED orientata al design con rilevatore di movimento (PIR)
- Lampada a LED a 11,5 W
- Emissione luminosa verso l'alto (Up) e il basso (Down)
- Corpo di alta qualità in profilato estruso di alluminio anodizzato
- Adatto per uso all'esterno
- Controllo automatico dell'illuminazione in funzione della presenza e della luminosità
- Angolo di rilevamento 180° con portata di 10 m
- Funzioni di apprendimento, interruttore crepuscolare, luce di orientamento dimmerabile e interruzione notturna di auto-calcolo regolabili tramite il telecomando, disponibile in opzione, theSenda B e la App theSenda Plug
- Alto grado di protezione IP 55 per installazione esterna
- Montaggio facile con zoccolo da innesto
- Connettività di rete via radio
- Estremamente efficiente grazie all'elevata potenza luminosa
- LED di lunga durata: durata 50.000 ore di esercizio
- Comando manuale tramite pulsante di interruzione (durata ON 6 h)



Dati tecnici

theLeda D UD AL	
Tensione d'esercizio	230 V AC
Frequenza	50 - 60 Hz
Autoconsumo	~0,5 W
Colore	Aluminium
Tipo montaggio	Montaggio a parete, Da esterno
Potenza LED (flusso luminoso)	2 x 475 lm
Temperatura di colore	3000 K, bianco caldo
Indice di resa cromatica	< 80
Vita utile	L80/B10/50.000 h

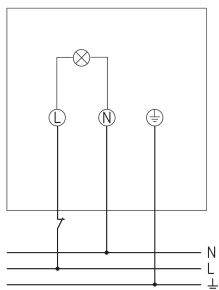
theLeda D UD AL	
Angolo di rivelamento	180°
Tempo di ritardo canale luce	10 s - 20 min
Area di rivelamento	10 m
Area di rivelamento	Semicircolare
Possibilità di comando remoto	✓
Temperatura ambiente d'esercizio	-25°C ... 45°C
Classe di isolamento	II
Tipo di protezione	IP 55

Modifiche tecniche ed errori di stampa riservato

Maggiori informazioni disponibili su: www.theben.it/prodotto/1020904

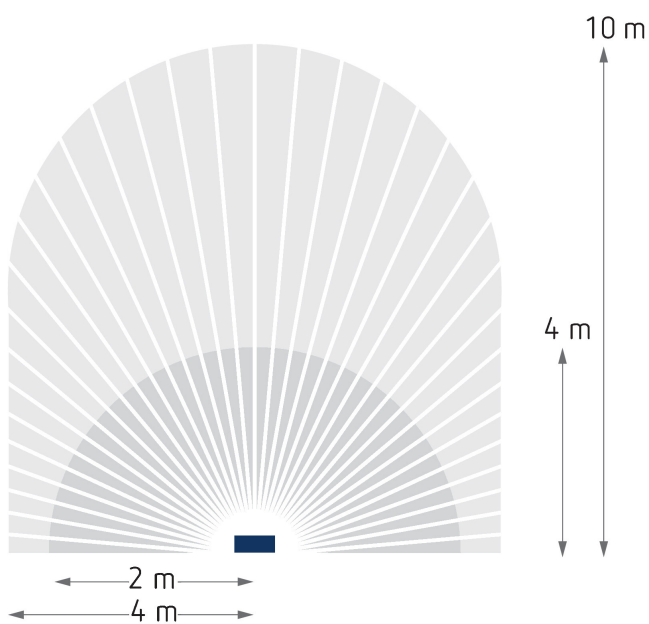
I dati di carico sono determinati con illuminanti selezionati in modo esemplare e sono quindi dati tipici a causa del gran numero di prodotti disponibili.

Schemi di collegamento



Area di rivelamento per applicazioni di pianificazione alla temperatura di 21 °C

Altezza di montaggio (A)	Movimento trasversale (t)	Movimento frontale (R)
2,2 m	10 m	4 m

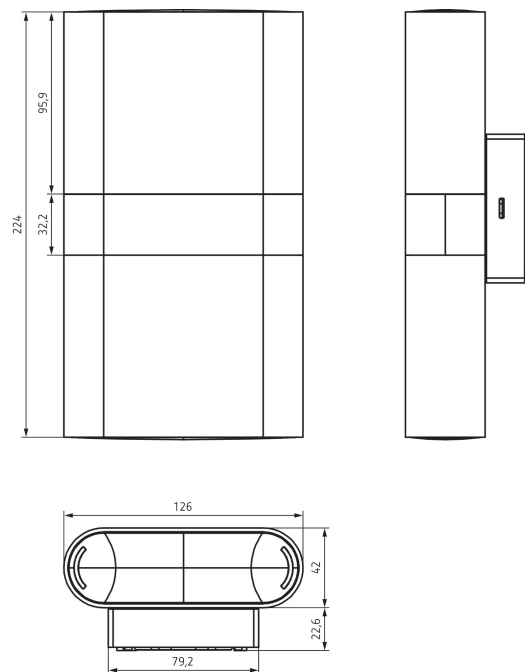


theLeda D UD AL

Codice articolo: 1020904

theben

Disegni quotati



Accessori

theSenda P

Codice articolo: 9070910



theSenda S

Codice articolo: 9070911



theSenda B

Codice articolo: 9070985



Modifiche tecniche ed errori di stampa riservato

Maggiori informazioni disponibili su: www.theben.it/prodotto/1020904

I dati di carico sono determinati con illuminanti selezionati in modo esemplare e sono quindi dati tipici a causa del gran numero di prodotti disponibili.