

# thePassa P360-221 DALI UP WH

Codice articolo: 2010340

**theben**

**Rivelatori di presenza/movimento**  
**Montaggio a soffitto da interno**

## Descrizione del funzionamento

- Rivelatore di presenza a infrarossi passivi per montaggio a soffitto, certificato DALI-2
- Range di rivelamento rettangolare per corridoi e per corsie di magazzino
- Range di rivelamento con 2 zone di rilevamento collegabili e disconnesse individualmente, ciascuna 15 x 5 m (totale 30 x 5 m)
- Limitazione del range di rilevamento con clip di copertura
- Controllo illuminazione automatico con regolazione della luce costante o funzionamento a commutazione
- Illuminazione regolabile in funzionamento a commutazione con e senza influsso luce diurna
- Luce di orientamento (funzionalità stand-by)
- 2 misurazioni luce direzionate
- Fino a 2 canali luce DALI-2 indirizzabili o 1 canal DALI-2 Broadcast
- Tecnologia DALI-2 secondo IEC 62386 Parti 101 e 103
- Configurazione semplice e intuitiva dei gruppi DALI tramite tasti o telecomando
- Misurazione in luce mista adatta per lampade fluorescenti (FL/PL/ESL), lampade alogene e a incandescenza e LED
- Regolazione della misurazione della luminosità
- Semplice integrazione di un relè DALI esterno di un ulteriore gruppo, per esempio per le applicazioni HVAC possibili
- Funzionamento commutabile tra completamente automatico o semiautomatico
- Valore di luminosità predefinito in lux impostabile
- Funzione Teach-in tramite telecomando o tasto
- Tempo di coda con autoapprendimento
- Riduzione del tempo di coda in caso di presenza breve (presenza a breve tempo)
- Sensibilità di rilevamento regolabile
- Soluzioni di collegamento per tasti per regolazione e commutazione manuali
- Soluzione di collegamento per fino a 2 tasti convenzionali
- Comportamento dopo comando tasti a scelta
- Funzionalità scene
- Immediatamente pronto all'esercizio grazie alla preimpostazione di fabbrica
- Semplice impostazione dell'opzione di risparmio energetico con la funzione "eco plus"
- Modalità di test per la verifica della funzione e del range di rilevamento
- Ampliamento del range di rilevamento tramite collegamento master/slave o master/master
- Tipo di protezione IP 54 montato



Modifiche tecniche ed errori di stampa riservato

Maggiori informazioni disponibili su: [www.theben.it/prodotto/2010340](http://www.theben.it/prodotto/2010340)

I dati di carico sono determinati con illuminanti selezionati in modo esemplare e sono quindi dati tipici a causa del gran numero di prodotti disponibili.

30/04/2026  
Pagina 1 da 5

# thePassa P360-221 DALI UP WH

Codice articolo: 2010340

## Descrizione del funzionamento

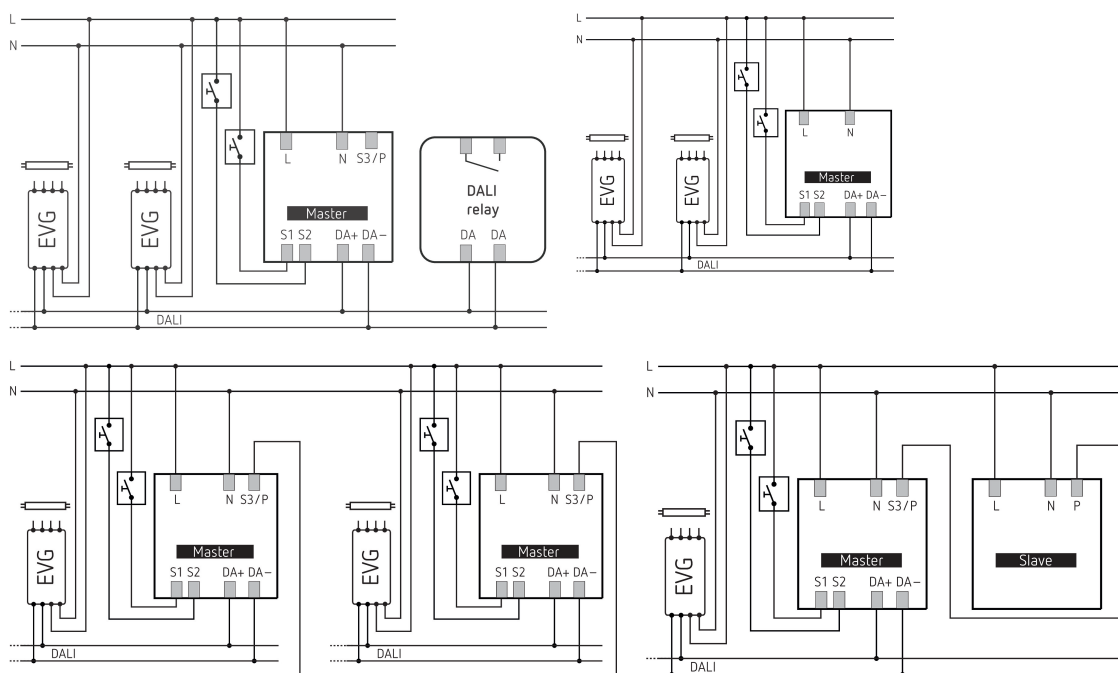
- Montaggio a soffitto in scatola a incasso
- Montaggio a soffitto possibile con telaio a vista (opzionale)
- Telecomando di gestione "SendoPro 868-A" (opzionale)
- Telecomando di installazione "theSenda P" (opzionale)
- Telecomando utente "theSenda S" (opzionale)

## Dati tecnici

thePassa P360-221 DALI UP WH	
Tensione d'esercizio	110 V AC - 230 V AC
Frequenza	50 - 60 Hz
Altezza di montaggio	2 - 6 m
Altezza max.	15 m
Altezza minima	1,7 m
Tipo montaggio	Montaggio a soffitto
Colore	Bianco
Uscita di commutazione	DALI
Autoconsumo	≤0,4 W
Misurazione in luce	Misurazione in luce mista
Campo di luminosità	10 - 3000 lx
Tempo di ritardo canale luce	10 s - 60 min
Tempo di stand-by luce	0 s - 60 min / on
Stand-by luminosità	1 - 25 %

thePassa P360-221 DALI UP WH	
Tipi di lampade	Lampade a incandescenza/lampade alogene, Lampade fluorescenti, Lampade a risparmio energetico, LEDs
Uscita di controllo	100 mA
Uscita luce	DALI-interface according to IEC SN EN 62 386 for max. 50 DALI devices
Tipo di collegamento	Morsetti a vite
Sezione massima del cavo	max. 2 x 2,5 mm <sup>2</sup>
Scatola a incasso grande	55 mm
Area di rivelamento	150 m <sup>2</sup> (30 x 5 m)
Angolo di rivelamento	360°
Temperatura ambiente d'esercizio	-15°C ... 50°C
Tipo di protezione	IP 54 (dispositivo montato)

## Schemi di collegamento



Modifiche tecniche ed errori di stampa riservato

Maggiori informazioni disponibili su: [www.theben.it/prodotto/2010340](http://www.theben.it/prodotto/2010340)

I dati di carico sono determinati con illuminanti selezionati in modo esemplare e sono quindi dati tipici a causa del gran numero di prodotti disponibili.

30/04/2026

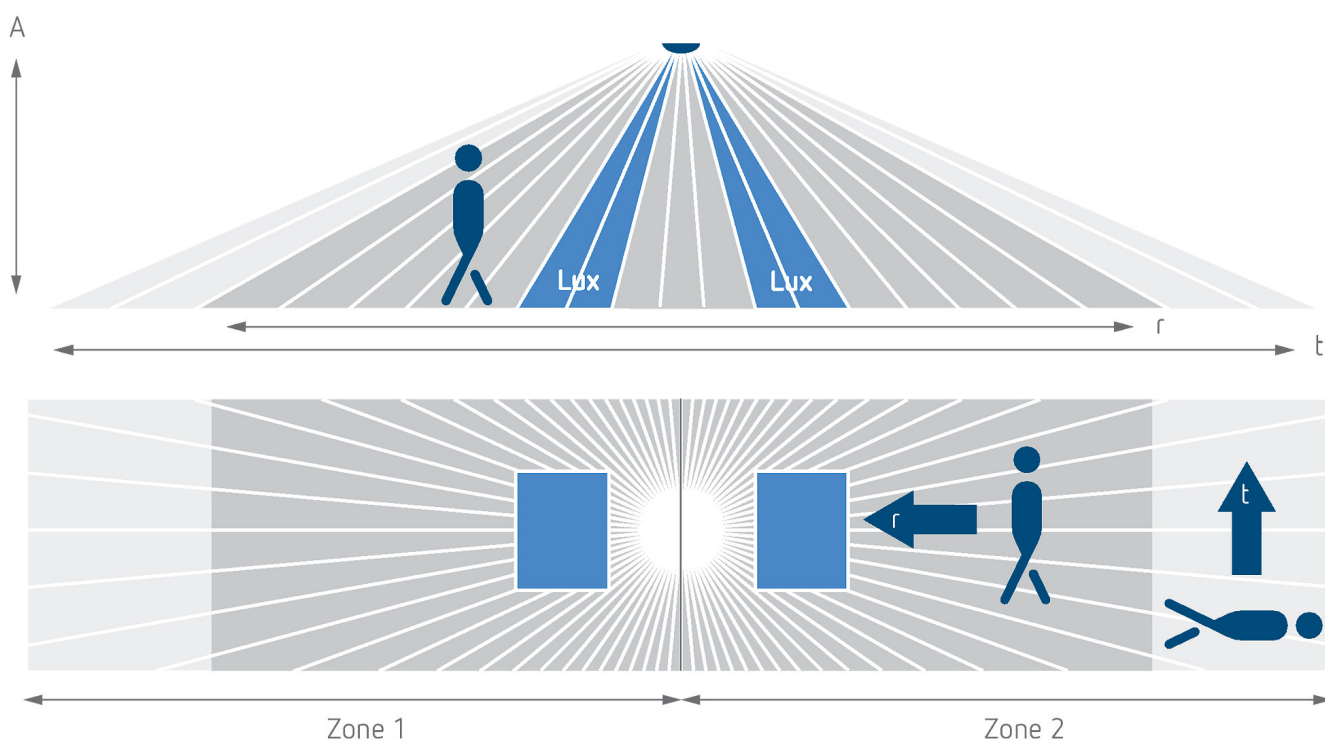
Pagina 2 da 5

# thePassa P360-221 DALI UP WH

Codice articolo: 2010340

## Area di rivelamento per applicazioni di pianificazione alla temperatura di 21 °C

Altezza di montaggio (A)	Movimento trasversale (t)	Movimento frontale (R)	
2 m	56 m <sup>2</sup>   16 m x 3,5 m	56 m <sup>2</sup>   16 m x 3,5 m	
2,5 m	88 m <sup>2</sup>   22 m x 4 m	72 m <sup>2</sup>   18 m x 4 m	
3 m	135 m <sup>2</sup>   30 m x 4,5 m	90 m <sup>2</sup>   20 m x 4,5 m	
3,5 m	150 m <sup>2</sup>   30 m x 5 m	100 m <sup>2</sup>   20 m x 5 m	
4 m	150 m <sup>2</sup>   30 m x 5 m	100 m <sup>2</sup>   20 m x 5 m	
4,5 m	150 m <sup>2</sup>   30 m x 5 m	100 m <sup>2</sup>   20 m x 5 m	
5 m	150 m <sup>2</sup>   30 m x 5 m	100 m <sup>2</sup>   20 m x 5 m	
5,5 m	150 m <sup>2</sup>   30 m x 5 m	100 m <sup>2</sup>   20 m x 5 m	
6 m	150 m <sup>2</sup>   30 m x 5 m	100 m <sup>2</sup>   20 m x 5 m	



## Area di rivelamento secondo Sensnorm IEC 63180

Altezza di montaggio (A)	Movimento trasversale (T)	Movimento frontale (R)	
2,5 m	215 m <sup>2</sup>   43 m x 5 m	62 m <sup>2</sup>   14,8 m x 4,2 m	
6 m	550 m <sup>2</sup>   50 m x 11 m	495 m <sup>2</sup>   45 m x 11 m	
15 m	800 m <sup>2</sup>   40 m x 20 m	600 m <sup>2</sup>   30 m x 20 m	

Modifiche tecniche ed errori di stampa riservato

Maggiori informazioni disponibili su: [www.theben.it/prodotto/2010340](http://www.theben.it/prodotto/2010340)

I dati di carico sono determinati con illuminanti selezionati in modo esemplare e sono quindi dati tipici a causa del gran numero di prodotti disponibili.

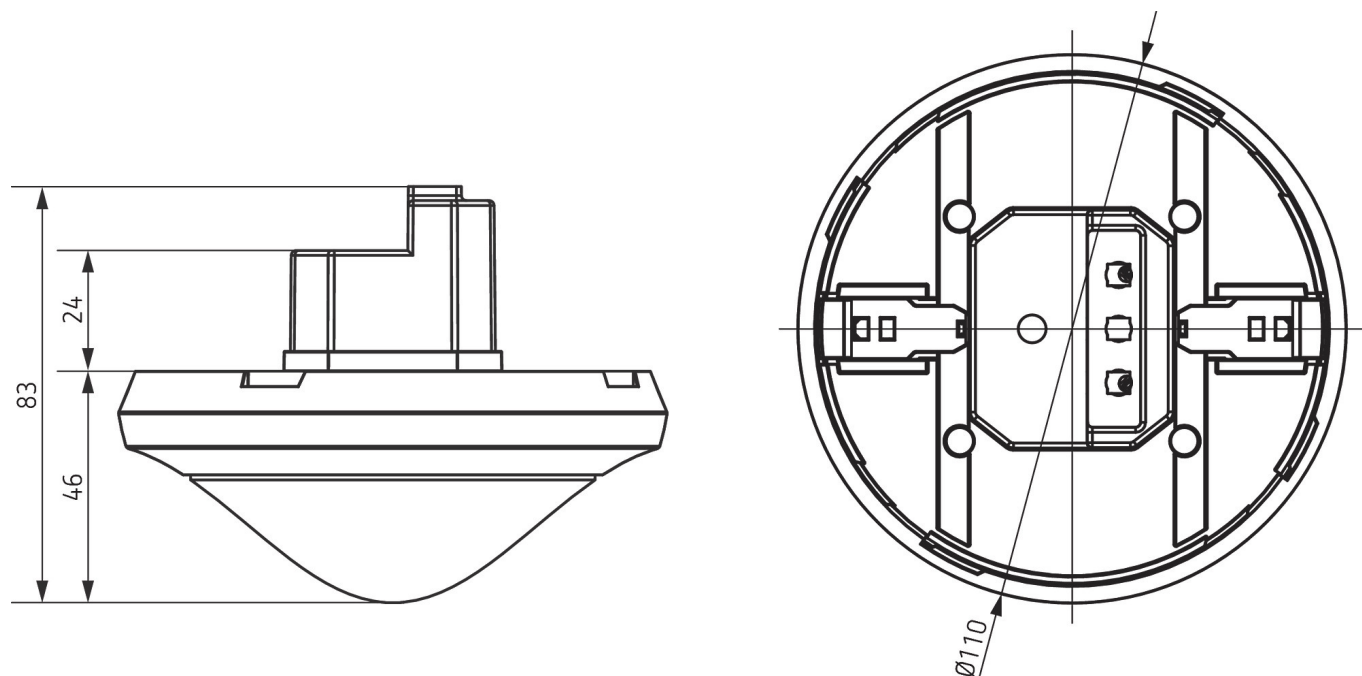
30/04/2026  
Pagina 3 da 5

# thePassa P360-221 DALI UP WH

Codice articolo: 2010340

# theben

## Disegni quotati



## Accessori

### theSenda P

Codice articolo: 9070910



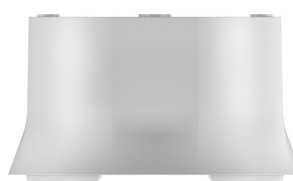
### theSenda S

Codice articolo: 9070911



### Telaio a vista 110A WH

Codice articolo: 9070912



### Clip di copertura

Codice articolo: 9070921



Modifiche tecniche ed errori di stampa riservato

Maggiori informazioni disponibili su: [www.theben.it/prodotto/2010340](http://www.theben.it/prodotto/2010340)

I dati di carico sono determinati con illuminanti selezionati in modo esemplare e sono quindi dati tipici a causa del gran numero di prodotti disponibili.

30/04/2026  
Pagina 4 da 5

# thePassa P360-221 DALI UP WH

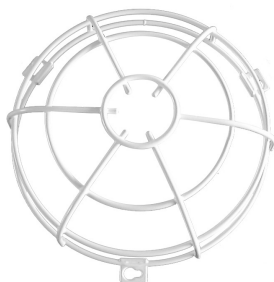
Codice articolo: 2010340

# theben

## Accessori

### QuickSafe griglia protezione sferica

Codice articolo: 9070531



### theSenda B

Codice articolo: 9070985



### Cover 110 GR

Codice articolo: 9070591



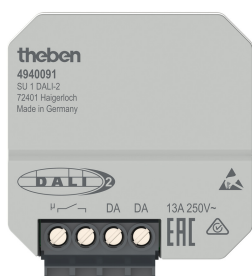
### Scatola a incasso 68A

Codice articolo: 9070992



### SU 1 DALI-2

Codice articolo: 4940091



### Telaio a vista 110A BK

Codice articolo: 9070600



### Cover 110 BK

Codice articolo: 9070851

