

theRonda P360 DALI-2 S UP WH

Codice articolo: 2080090

theben

Rivelatori di presenza/movimento
Montaggio a soffitto da interno

Descrizione del funzionamento

- Sensore di presenza a infrarossi passivi per montaggio a soffitto, certificato DALI-2
- Range di rilevamento circolare 360°, Ø 24 m, (452 m²)
- Questo strumento fornisce informazioni su "presenza" e "luminosità" sotto forma di telegramma DALI secondo l'IEC 62386 parte 303/304
- 1 istanze per la presenza
- 3 misurazioni in luce mista
- 4 istanze per la luminosità – Intégral/intérieur/centre/fenêtre
- Semplice regolazione della misurazione di luminosità
- Modalità di test per la verifica della funzione e del range di rilevamento
- Sensibilità di rilevamento regolabile
- Parametrizzabile tramite bus DALI o telecomando
- Tramite il controllore sovraordinato, i telecomandi utente «theSenda S» o «theSenda B» possono essere utilizzati per regolare o commutare i mezzi di illuminazione, comandare veneziane o per altre funzioni
- Montaggio a soffitto in scatola a incasso
- Montaggio a soffitto possibile con telaio a vista (opzionale)
- Limitazione del range di rilevamento con clip di copertura (opzionale)
- Telecomando app theSenda B (opzionale) e relativa app theSenda Plug (per iOS/Android)
- Per la messa in servizio e la configurazione è necessario un controllore applicativo multi-master. Secondo IEC 62386, questo deve supportare le parti 101/103 e opzionalmente 301/303/304



Modifiche tecniche ed errori di stampa riservato

Maggiori informazioni disponibili su: www.theben.it/prodotto/2080090

I dati di carico sono determinati con illuminanti selezionati in modo esemplare e sono quindi dati tipici a causa del gran numero di prodotti disponibili.

30/04/2026
Pagina 1 da 5

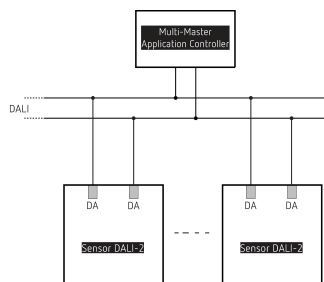
theRonda P360 DALI-2 S UP WH

Codice articolo: 2080090

Dati tecnici

theRonda P360 DALI-2 S UP WH		theRonda P360 DALI-2 S UP WH	
Tensione d'esercizio	DALI	Campo di luminosità	10 - 10000 lx
Altezza di montaggio	2 - 10 m	Tipo di collegamento	Morsetti a vite
Altezza max.	15 m	Sezione massima del cavo	max. 2 x 2,5 mm ²
Altezza minima	1,7 m	Scatola a incasso grande	55 mm
Tipo montaggio	Montaggio a soffitto	Area di rivelamento	452 m ² (ø 24 m)
Colore	Bianco	Angolo di rivelamento	360°
Uscita di commutazione	Sensore DALI	Temperatura ambiente d'esercizio	-15°C ... 50°C
Autoconsumo	≤10 mA	Tipo di protezione	IP 54 (dispositivo montato)
Misurazione in luce	Misurazione in luce mista		

Schemi di collegamento



Area di rivelamento per applicazioni di pianificazione alla temperatura di 21 °C

Altezza di montaggio (A)	Persone sedute (S)	Movimento trasversale (T)	Frontal gehend (R)
2 m	16 m ² 4,5 m	380 m ² 22 m	28 m ² 6 m
2,5 m	24 m ² 5,5 m	415 m ² 23 m	38 m ² 7 m
3 m	28 m ² 6 m	452 m ² 24 m	50 m ² 8 m
3,5 m	38 m ² 7 m	452 m ² 24 m	50 m ² 8 m
6 m		452 m ² 24 m	50 m ² 8 m
10 m		491 m ² 25 m	50 m ² 8 m

Modifiche tecniche ed errori di stampa riservato

Maggiori informazioni disponibili su: www.theben.it/prodotto/2080090

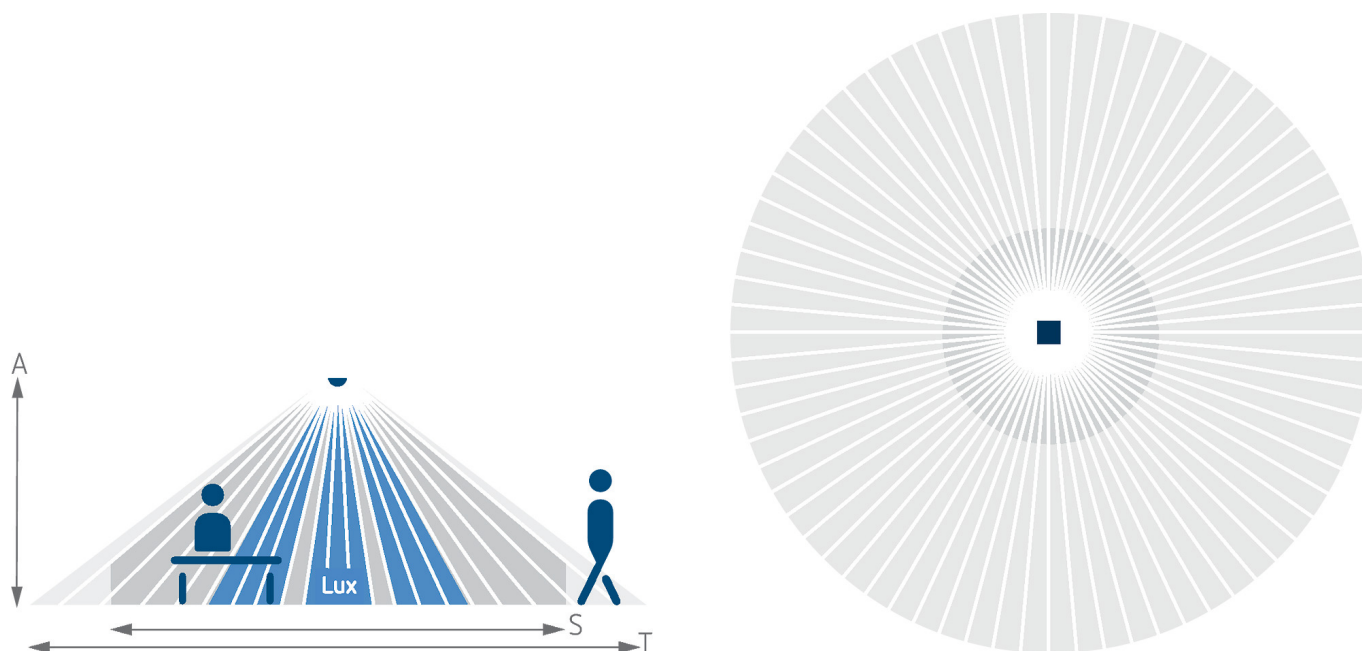
I dati di carico sono determinati con illuminanti selezionati in modo esemplare e sono quindi dati tipici a causa del gran numero di prodotti disponibili.

theRonda P360 DALI-2 S UP WH

Codice articolo: 2080090

theben

Area di rivelamento per applicazioni di pianificazione alla temperatura di 21 °C



Area di rivelamento secondo Sensnorm IEC 63180

Altezza di montaggio (A)	Movimento trasversale (T)	Movimento frontale (R)	Persone sedute (S)
2,5 m	434 m ² 23,5 m	55 m ² 8,4 m	50 m ² 8 m
10 m	707 m ² 30 m	79 m ² 10 m	
15 m	616 m ² 28 m	141 m ² 13,4 m	

Modifiche tecniche ed errori di stampa riservato

Maggiori informazioni disponibili su: www.theben.it/prodotto/2080090

I dati di carico sono determinati con illuminanti selezionati in modo esemplare e sono quindi dati tipici a causa del gran numero di prodotti disponibili.

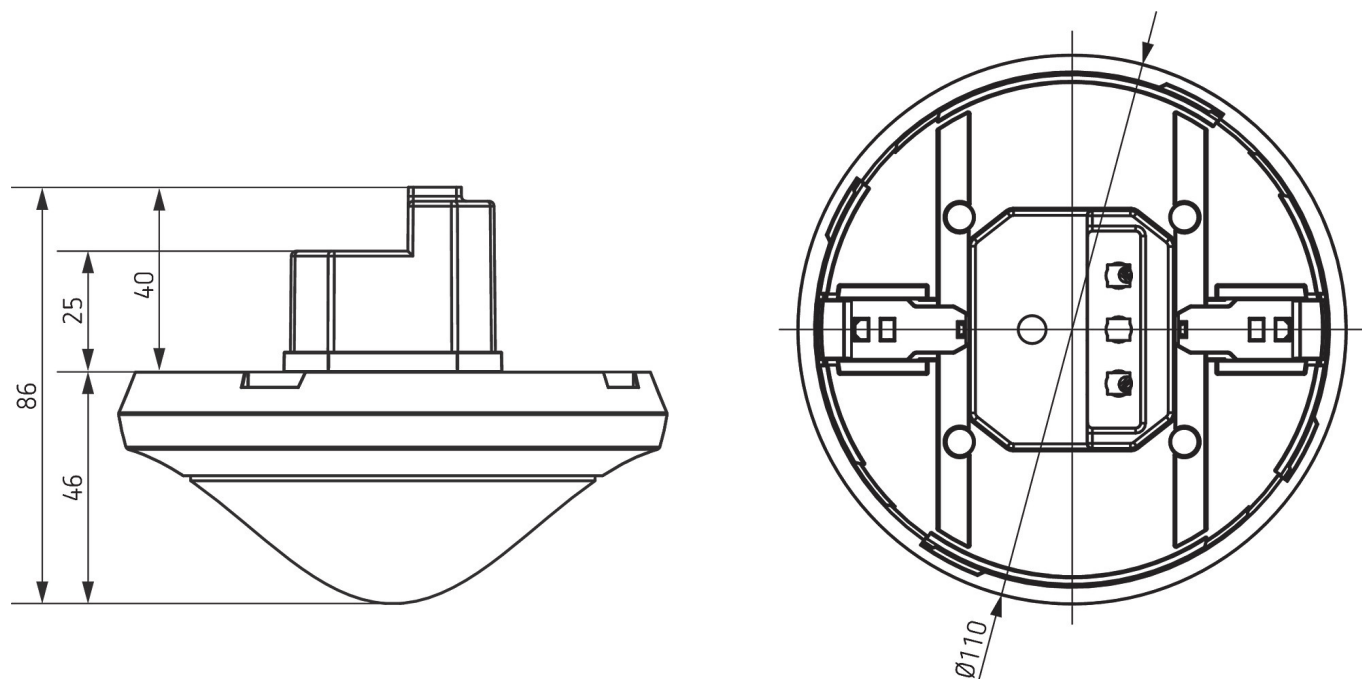
30/04/2026
Pagina 3 da 5

theRonda P360 DALI-2 S UP WH

Codice articolo: 2080090

theben

Disegni quotati



Accessori

theSenda P

Codice articolo: 9070910



theSenda S

Codice articolo: 9070911



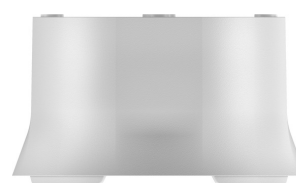
Telaio a vista 110A GR

Codice articolo: 9070913



Telaio a vista 110A WH

Codice articolo: 9070912



Modifiche tecniche ed errori di stampa riservato

Maggiori informazioni disponibili su: www.theben.it/prodotto/2080090

I dati di carico sono determinati con illuminanti selezionati in modo esemplare e sono quindi dati tipici a causa del gran numero di prodotti disponibili.

30/04/2026
Pagina 4 da 5

theRonda P360 DALI-2 S UP WH

Codice articolo: 2080090

theben

Accessori

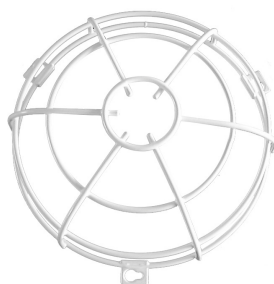
Clip di copertura

Codice articolo: 9070921



QuickSafe griglia protezione sferica

Codice articolo: 9070531



theSenda B

Codice articolo: 9070985



Cover 110 GR

Codice articolo: 9070591



Scatola a incasso 68A

Codice articolo: 9070992



Telaio a vista 110A BK

Codice articolo: 9070600



Cover 110 BK

Codice articolo: 9070851

