

theRonda S360-101 AP WH

Codice articolo: 2080555

Rivelatori di presenza/movimento
Montaggio a soffitto da interno

Descrizione del funzionamento

- Rivelatore di presenza a infrarossi passivi per montaggio a soffitto
- Range di rivelamento rotondo 360°, fino a Ø 8 m (64 m²)
- 1 canale luce, 1 canale presenza
- Misurazione in luce mista adatta per lampade fluorescenti (FL/PL/ESL), lampade alogene e a incandescenza e LED
- Valore di commutazione della luminosità regolabile (Predefinito 300 lx), funzione teach-in, con telecomando
- Possibilità di impostare ritardo di inserimento e tempo di coda (Predefinito 10 min) con telecomando
- Modalità di test per la verifica della funzione e del range di rivelamento
- Funzione ad impulso
- Telecomando utente, telecomando di gestione (opzionale)



Dati tecnici

| theRonda S360-101 AP WH | | theRonda S360-101 AP WH | |
|-------------------------|----------|-------------------------|---------|
| Tensione d'esercizio | 230 V AC | Altezza di montaggio | 2 - 4 m |
| Frequenza | 50 Hz | Altezza minima | 1,7 m |

Modifiche tecniche ed errori di stampa riservato

Maggiori informazioni disponibili su: www.theben.it/prodotto/2080555

I dati di carico sono determinati con illuminanti selezionati in modo esemplare e sono quindi dati tipici a causa del gran numero di prodotti disponibili.

27/05/2026
Pagina 1 da 4

theRonda S360-101 AP WH

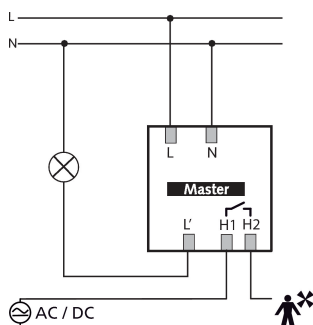
Codice articolo: 2080555

theben

Dati tecnici

| theRonda S360-101 AP WH | | theRonda S360-101 AP WH | |
|--------------------------------------|---|----------------------------------|---|
| Tipo montaggio | Montaggio a soffitto, A vista | Lampada LED < 2 W | 25 W |
| Colore | Bianco | Lampada LED 2-8 W | 250 W |
| Uscita di commutazione | Luce Presenza | Lampada LED > 8 W | 250 W |
| Misurazione in luce | Misurazione in luce mista | Capacità di presenza | 50 W / 50 VA (max. 2 A), min. 0,5 mV / 10mA |
| Campo di luminosità | 30 - 3000 lx | Tipo di collegamento | Morsetti a vite |
| Tempo di ritardo canale luce | 10 s - 60 min | Sezione massima del cavo | max. 2 x 2,5 mm ² |
| Tipi di lampade | Lampade a incandescenza/lampade alogene, Lampade fluorescenti, Lampade a risparmio energetico, LEDs | Scatola a incasso grande | 55 mm |
| Carico max lampade a incand./alogene | 2300 W | Area di rivelamento | 50 m ² (ø 8 m) |
| Corrente di inserzione | max. 400 A / 200 µs | Angolo di rivelamento | 360° |
| | | Temperatura ambiente d'esercizio | -15°C ... 50°C |
| | | Tipo di protezione | IP 54 (dispositivo montato) |

Schemi di collegamento



Area di rivelamento per applicazioni di pianificazione alla temperatura di 21 °C

| Altezza di montaggio (A) | Persone sedute (S) | Persone in movimento (T) | Movimento trasversale (T) |
|--------------------------|--------------------------|--------------------------|---------------------------|
| 2 m | 5 m ² 2,5 m | 38 m ² 7 m | 5 m ² 2,5 m |
| 2,5 m | 7 m ² 3 m | 38 m ² 7 m | 38 m ² 7 m |
| 3 m | 13 m ² 4 m | 50 m ² 8 m | 50 m ² 8 m |
| 3,5 m | 13 m ² 4 m | 50 m ² 8 m | 50 m ² 8 m |
| 4 m | 13 m ² 4 m | 64 m ² 9 m | 64 m ² 9 m |

Modifiche tecniche ed errori di stampa riservato

Maggiori informazioni disponibili su: www.theben.it/prodotto/2080555

I dati di carico sono determinati con illuminanti selezionati in modo esemplare e sono quindi dati tipici a causa del gran numero di prodotti disponibili.

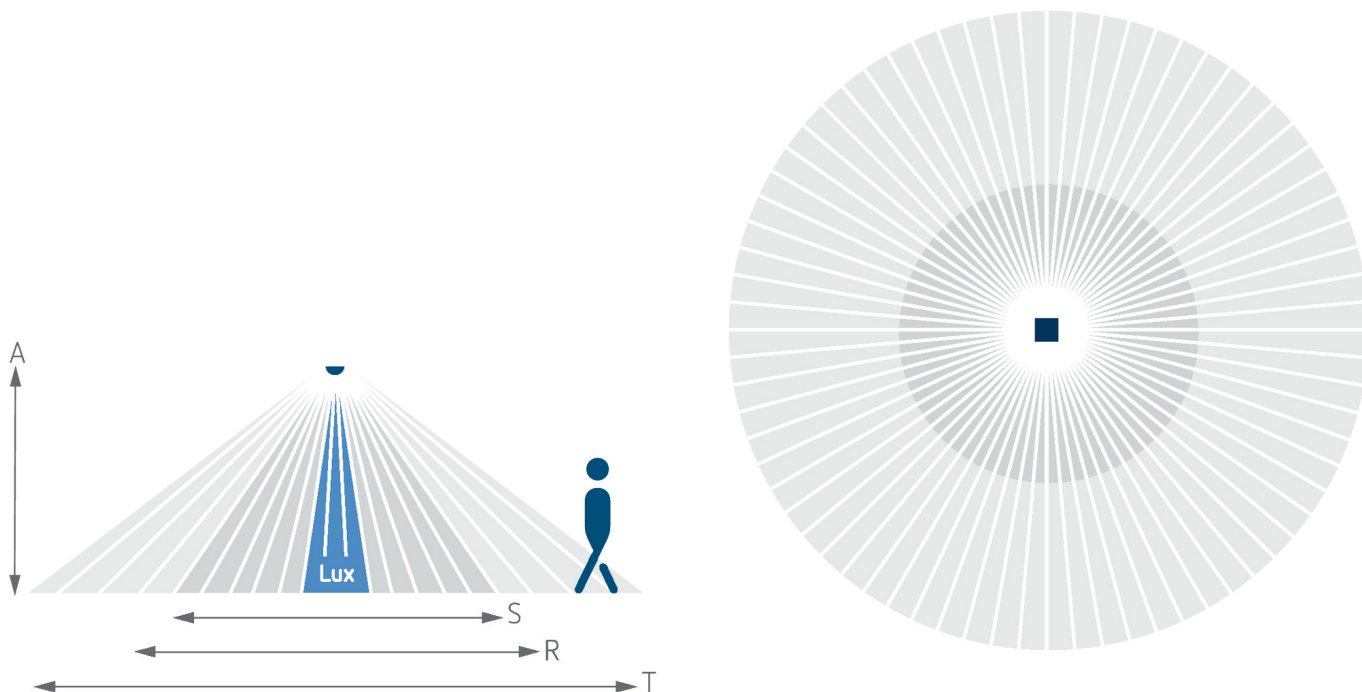
27/05/2026
Pagina 2 da 4

theRonda S360-101 AP WH

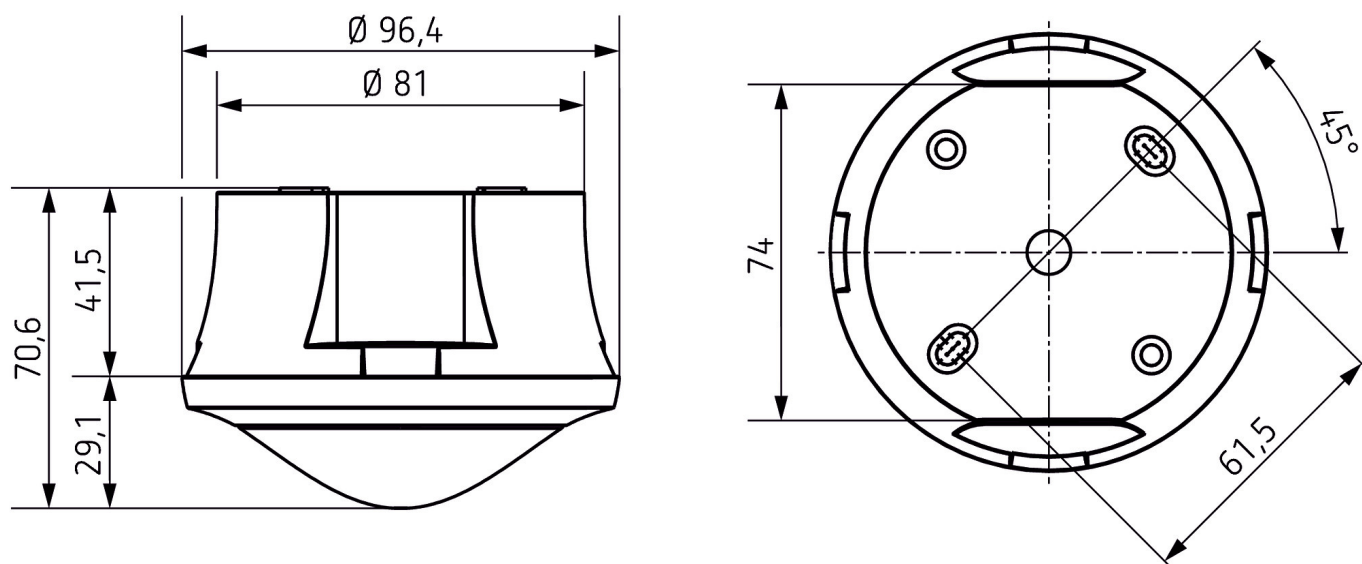
Codice articolo: 2080555

theben

Area di rivelamento per applicazioni di pianificazione alla temperatura di 21 °C



Disegni quotati



Modifiche tecniche ed errori di stampa riservato

Maggiori informazioni disponibili su: www.theben.it/prodotto/2080555

I dati di carico sono determinati con illuminanti selezionati in modo esemplare e sono quindi dati tipici a causa del gran numero di prodotti disponibili.

27/05/2026
Pagina 3 da 4

theRonda S360-101 AP WH

Codice articolo: 2080555

theben

Accessori

theSenda P

Codice articolo: 9070910



theSenda S

Codice articolo: 9070911



theSenda B

Codice articolo: 9070985



QuickSafe griglia protezione sferica

Codice articolo: 9070531

