

theRonda P360 DALI-2 HCL UP WH

Codice articolo: 2080095

theben

Rivelatori di presenza/movimento

Montaggio a soffitto da interno

Descrizione del funzionamento

- Rilevatore di presenza a infrarossi passivi per montaggio a soffitto a incasso, certificato DALI-2
- Range di rilevamento circolare a 360°, Ø 24 m, (452 m²) con altezza di montaggio di 3 m
- DALI-2 indirizzabile fino a 4 canali luce
- Analizza le informazioni delle interfacce pulsanti DALI e controlla gli attuatori, quali gli alimentatori elettronici DALI o i relè DALI secondo la norma DALI-2
- Regolazione della temperatura del colore in base al momento del giorno HCL (Human Centric Lighting)
- Funzionamento con lampade RGBW
- Timer integrato per azioni temporizzate
- Abbinamento flessibile fino a 4 gruppi di illuminazione, inoltre fino a 4 gruppi di commutazione e 2 gruppi di presenza tramite telecomando app
- Regolazione luce costante o illuminazione regolabile in funzionamento a commutazione con e senza influsso luce diurna, luce di orientamento
- Funzionamento a commutazione e regolazione luce costante senza influsso presenza
- Misurazione luce su 3 canali adattiva
- Le scene possono essere ricreate con qualsiasi alimentatore elettronico DALI e richiamate tramite pulsante
- Integrazione semplice di massimo 4 interfacce pulsanti DALI (16 pulsanti) tramite app
- Messa in funzione semplice ed intuitiva e utilizzo tramite app, comunicazione bidirezionale tramite BLE e quindi facile lettura di tutti i parametri
- Protezione di connessione per impedire manipolazioni esterne
- Velocità della regolazione manuale regolabile in 2 livelli
- Tempo di coda con autoapprendimento
- Riduzione del tempo di coda in caso di presenza breve (presenza a breve termine)
- Funzione di apprendimento
- Sensibilità di rilevamento regolabile
- Impostazione estremamente facilitata dell'opzione di risparmio energetico (eco / eco plus)
- Velocità di regolazione selezionabile
- Sovramodulazione manuale tramite app, con telecomando universale o pulsanti
- Funzionamento automatico o semiautomatico
- Modalità di test per la verifica del funzionamento e del range di rilevamento
- Ampliamento semplice del range di rilevamento tramite integrazione automatica dei sensori di presenza DALI-2



Modifiche tecniche ed errori di stampa riservato

Maggiori informazioni disponibili su: www.theben.it/prodotto/2080095

I dati di carico sono determinati con illuminanti selezionati in modo esemplare e sono quindi dati tipici a causa del gran numero di prodotti disponibili.

09/01/2026

Pagina 1 da 5

theRonda P360 DALI-2 HCL UP WH

Codice articolo: 2080095



Descrizione del funzionamento

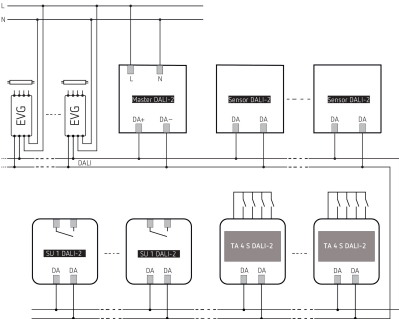
- App "DALI-2 RSplug" (per iOS/Android/Windows)
- Telecomando universale "theSenda B" (optional)
- Limitazione del range con clip di copertura (opzionale)
- - - - -
- DALI-2 Room Solution è una soluzione DALI-2 per locale singolo che gestisce tutti gli aspetti del controllo dell'illuminazione
- Rispetto ai rilevatori di presenza DALI, DALI-2 Room Solution fornisce nuove funzioni, come ad esempio la funzione HCL, funzioni TW/RGB, funzioni a regolazione temporizzata e altre
- Per la soluzione per il locale singolo, tutti i componenti chiave (rilevatore di presenza, attuatore di commutazione, interfaccia pulsanti) e l'app per la messa in funzione vengono forniti da un unico produttore

Dati tecnici

theRonda P360 DALI-2 HCL UP WH	
Tensione d'esercizio	230 V AC
Frequenza	50 Hz
Altezza di montaggio	2 - 10 m
Altezza max.	15 m
Altezza minima	1,7 m
Tipo montaggio	Montaggio a soffitto
Uscita di commutazione	DALI
Autoconsumo	<0,7 W (senza dispositivo DALI); < 1,6 W (con uscita DALI 150 mA)
Misurazione in luce	Misurazione in luce mista
Campo di luminosità	10 - 3000 lx
Tempo di ritardo canale luce	10 s - 60 min
Tempo di stand-by luce	0 s - 180 min / on

theRonda P360 DALI-2 HCL UP WH	
Stand-by luminosità	1 - 75 %
Tipi di lampade	Lampade a incandescenza / lampade alogene, Lampade fluorescenti, Lampade a risparmio energetico, LEDs
Uscita di controllo	150 mA, max. 250 mA (EN 62386-101)
Sezione massima del cavo	max. 2 x 2,5 mm ²
Area di rivelamento	452 m ² (Ø 24 m 360°)
Angolo di rivelamento	360°
Temperatura ambiente d'esercizio	-15°C ... 50°C
Tipo di protezione	IP 54 (dispositivo montato)

Schemi di collegamento



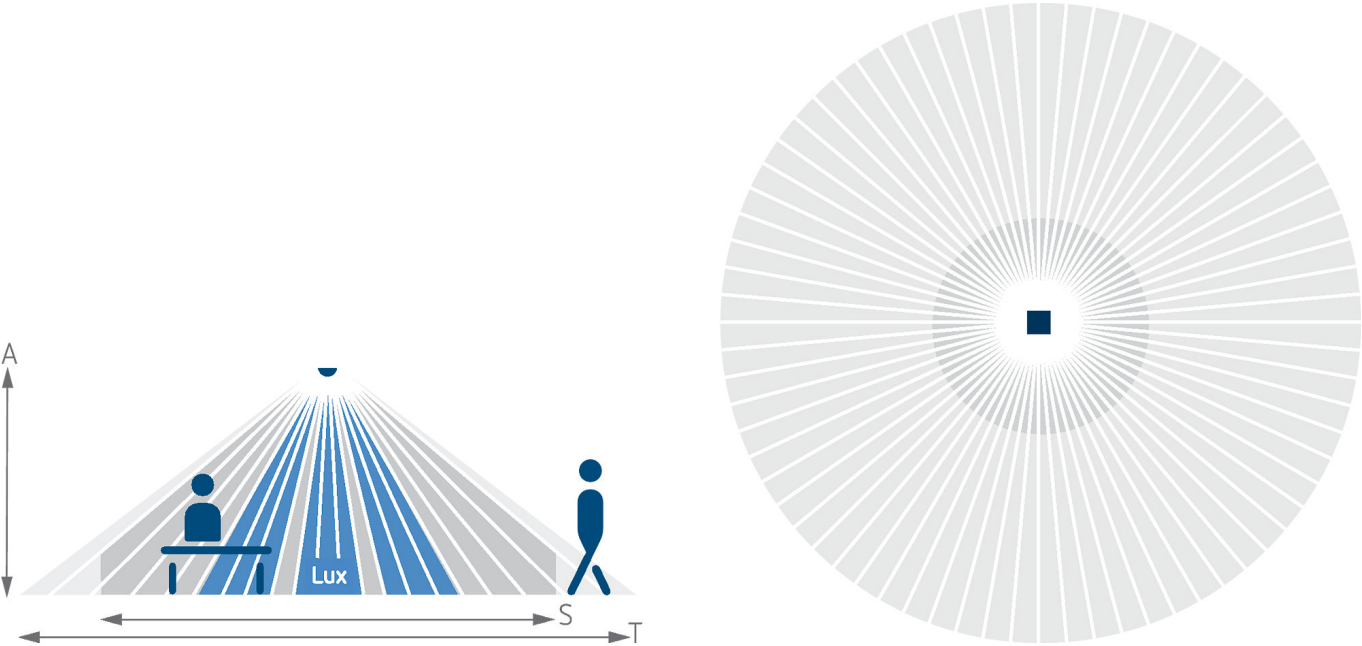
Modifiche tecniche ed errori di stampa riservato

Maggiori informazioni disponibili su: www.theben.it/prodotto/2080095

I dati di carico sono determinati con illuminanti selezionati in modo esemplare e sono quindi dati tipici a causa del gran numero di prodotti disponibili.

Area di rivelamento per applicazioni di pianificazione alla temperatura di 21 °C

Altezza di montaggio (A)	Persone sedute (S)	Movimento trasversale (T)	Movimento frontale (R)
2 m	16 m² 4,5 m	380 m² 22 m	28 m² 6 m
2,5 m	24 m² 5,5 m	415 m² 23 m	38 m² 7 m
3 m	28 m² 6 m	452 m² 24 m	50 m² 8 m
3,5 m	38 m² 7 m	452 m² 24 m	50 m² 8 m
6 m		452 m² 24 m	50 m² 8 m
10 m		491 m² 25 m	50 m² 8 m



Area di rivelamento secondo Sensnorm IEC 63180

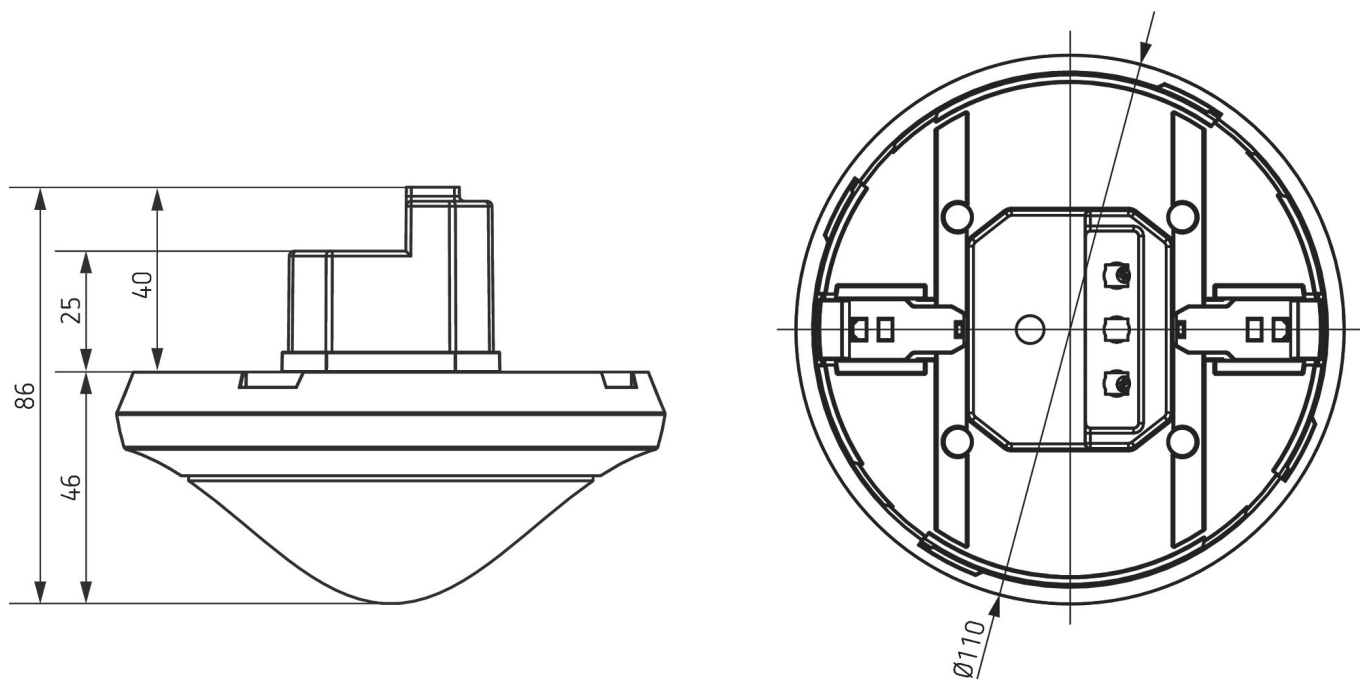
Altezza di montaggio (A)	Movimento trasversale (T)	Movimento frontale (R)	Persone sedute (S)
2,5 m	434 m² 23,5 m	55 m² 8,4 m	50 m² 8 m
10 m	707 m² 30 m	79 m² 10 m	
15 m	616 m² 28 m	141 m² 13,4 m	

theRonda P360 DALI-2 HCL UP WH

Codice articolo: 2080095

theben

Disegni quotati



Accessori

theSenda S

Codice articolo: 9070911



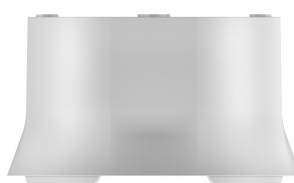
Telaio a vista 110A GR

Codice articolo: 9070913



Telaio a vista 110A WH

Codice articolo: 9070912



Clip di copertura

Codice articolo: 9070921



Modifiche tecniche ed errori di stampa riservato

Maggiori informazioni disponibili su: www.theben.it/prodotto/2080095

I dati di carico sono determinati con illuminanti selezionati in modo esemplare e sono quindi dati tipici a causa del gran numero di prodotti disponibili.

09/01/2026
Pagina 4 da 5

theRonda P360 DALI-2 HCL UP WH

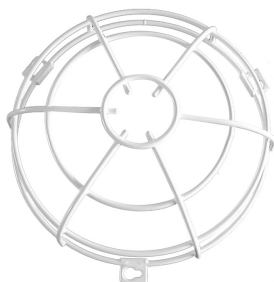
Codice articolo: 2080095

theben

Accessori

QuickSafe griglia protezione sferica

Codice articolo: 9070531



theSenda B

Codice articolo: 9070985



Cover 110 GR

Codice articolo: 9070591



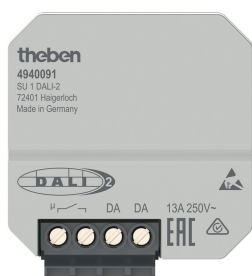
Scatola a incasso 68A

Codice articolo: 9070992



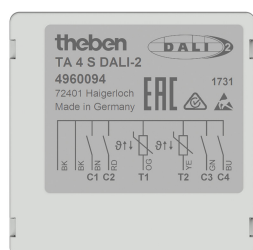
SU 1 DALI-2

Codice articolo: 4940091



TA 4 S DALI-2

Codice articolo: 4960094



Telaio a vista 110A BK

Codice articolo: 9070600



Cover 110 BK

Codice articolo: 9070851

