

## Descrizione del funzionamento



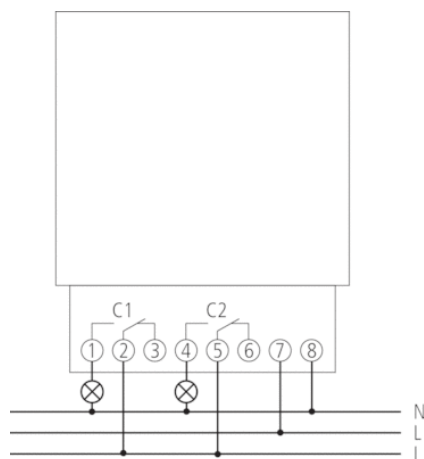
- Interruttore orario digitale con programma settimanale
- 2 canali
- Guida testuale per l'operatore presente sul display
  - Data e ora preimpostate
  - Piena funzionalità senza collegamento alla rete
- 84 posizioni di memoria
- Interfaccia per la scheda di memoria OBELISK top2 (programmazione da PC)
  - 2. programma di commutazione inseribile
  - Copia di programmi
  - Salvataggio dei programmi
- Riserva di carica di 10 anni (batteria al litio)
- Tempi di commutazione ON/OFF
- Programma a impulsi
- Programma a cicli
- Preselezione della commutazione
- Commutazione permanente ON/OFF
- Funzione timer(max 24 h)
- Contatore di esercizio integrato
  - Possibilità di azzeramento
  - Funzione di assistenza per il monitoraggio di intervalli di assistenza
- Programma vacanze
- 2 programmi casuali
- Illuminazione del display (disinseribile)
- Codifi PIN
- Commutazione automatica orario estivo/invernale
  - Disattivabile
  - Regole di commutazione per Europa, USA e altri paesi già salvate
  - Regola di commutazione personalizzata o commutazione a data fissa selezionabile

## Dati tecnici

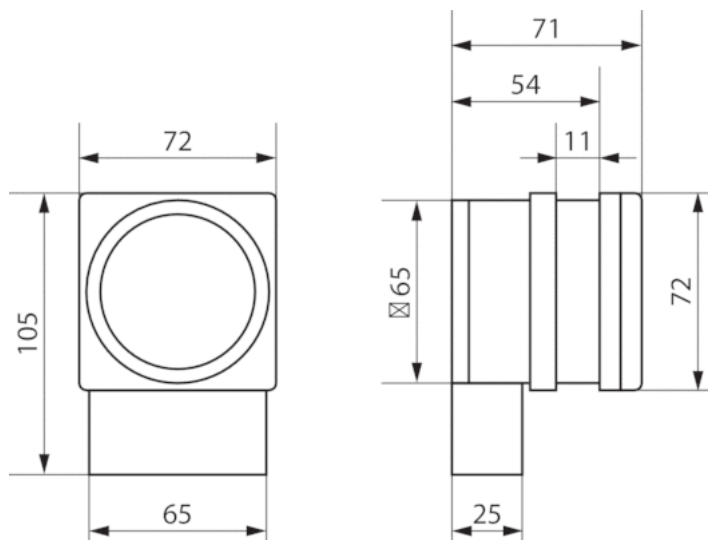
Tensione d'esercizio	230 – 240 V AC
Frequenza	50 – 60 Hz
Tipo montaggio	Montaggio su pannello/parete
Tipo di contatto	Contatto di commutazione
Uscita di commutazione	Indipendentemente dalle fasi
Ampiezza di apertura	< 3 mm ( $\mu$ )
Programma	Programma settimanale
Funzioni dei programmi	ON-OFF, Impulso, Ciclo
Numero canali	2
Locazioni di memoria	84
Riserva di carica	10 Anni
Potenza di commutazione a 250 V AC, $\cos \varphi = 1$	6 A
Potenza di commutazione a 250 V AC, $\cos \varphi = 0,6$	6 A
Carico max lampade a incandescenza/ alogene 230 V	1200 W
Lampade a risparmio energetico 230 V	90 W
Lampada LED < 2 W	20 W
Lampada LED 2-8 W	50 W

Carico lampade fluorescenti (alimentatori con perdite ridotte) non compensate	1000 VA
Carico lampade fluorescenti (alimentatori con perdite ridotte) compensate in serie	1000 VA
Carico lampade fluorescenti (alimentatori con perdite ridotte) compensate in parallelo	400 VA 42 $\mu$ F
Tempo di commutazione piú breve	1 s
Precisione di riserva con 25 °C	$\leq \pm 0,5$ sec/giorno (quarzo) con 25 °C
Base oraria	quarzo
Autoconsumo	$\sim 1,1$ W
Scheda di memoria in dotazione	–
Tipo di collegamento	Morsetti a vite
Elementi di comando	4 tasti, 1 tasto reset
Materiale del contenitore e di isolamento	Termoplastica resistente alle alte temperature e autoestinguente
Tipo di protezione	IP 20
Classe di isolamento	II secondo EN 60 730-1
Tensione	230 V AC
Temperatura ambiente d'esercizio	-30 °C ... +55 °C

### Schemi di collegamento



### Disegni quotati



## Accessori

---

### Set di programmazione OBELISK top2/3

- Cod. articolo: 9070409  
[Dettagli ► www.theben.de](http://www.theben.de)



### Scheda di memoria OBELISK top2

- Cod. articolo: 9070404  
[Dettagli ► www.theben.de](http://www.theben.de)



### Adattatore per fissaggio su barra DIN

- Cod. articolo: 9070071  
[Dettagli ► www.theben.de](http://www.theben.de)

